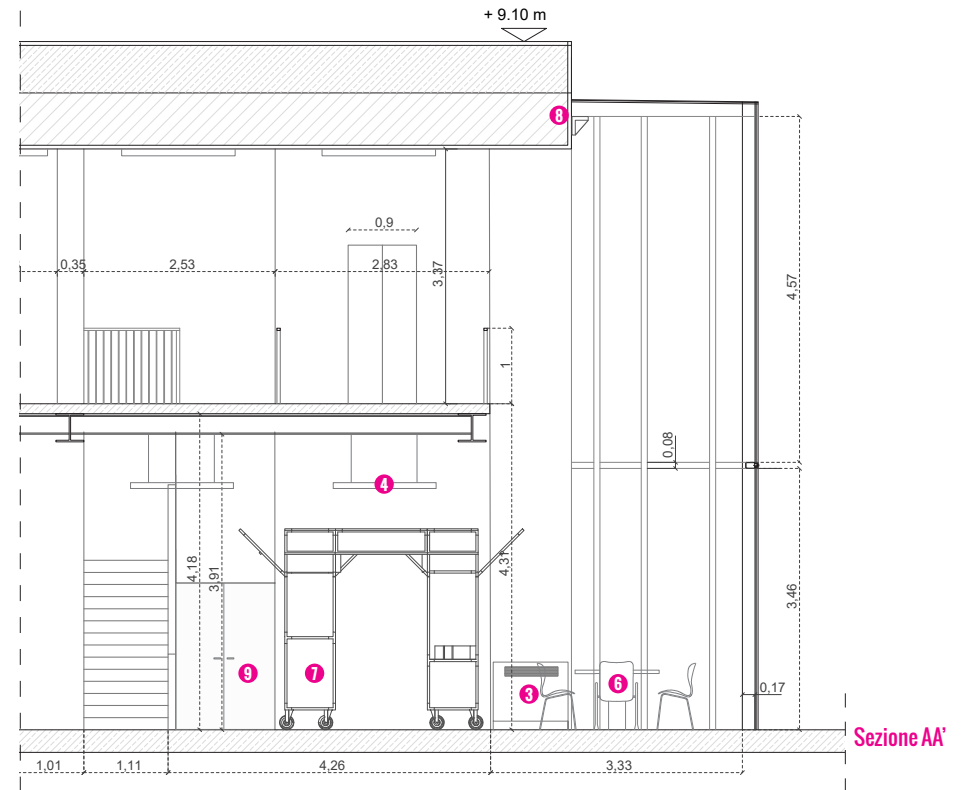
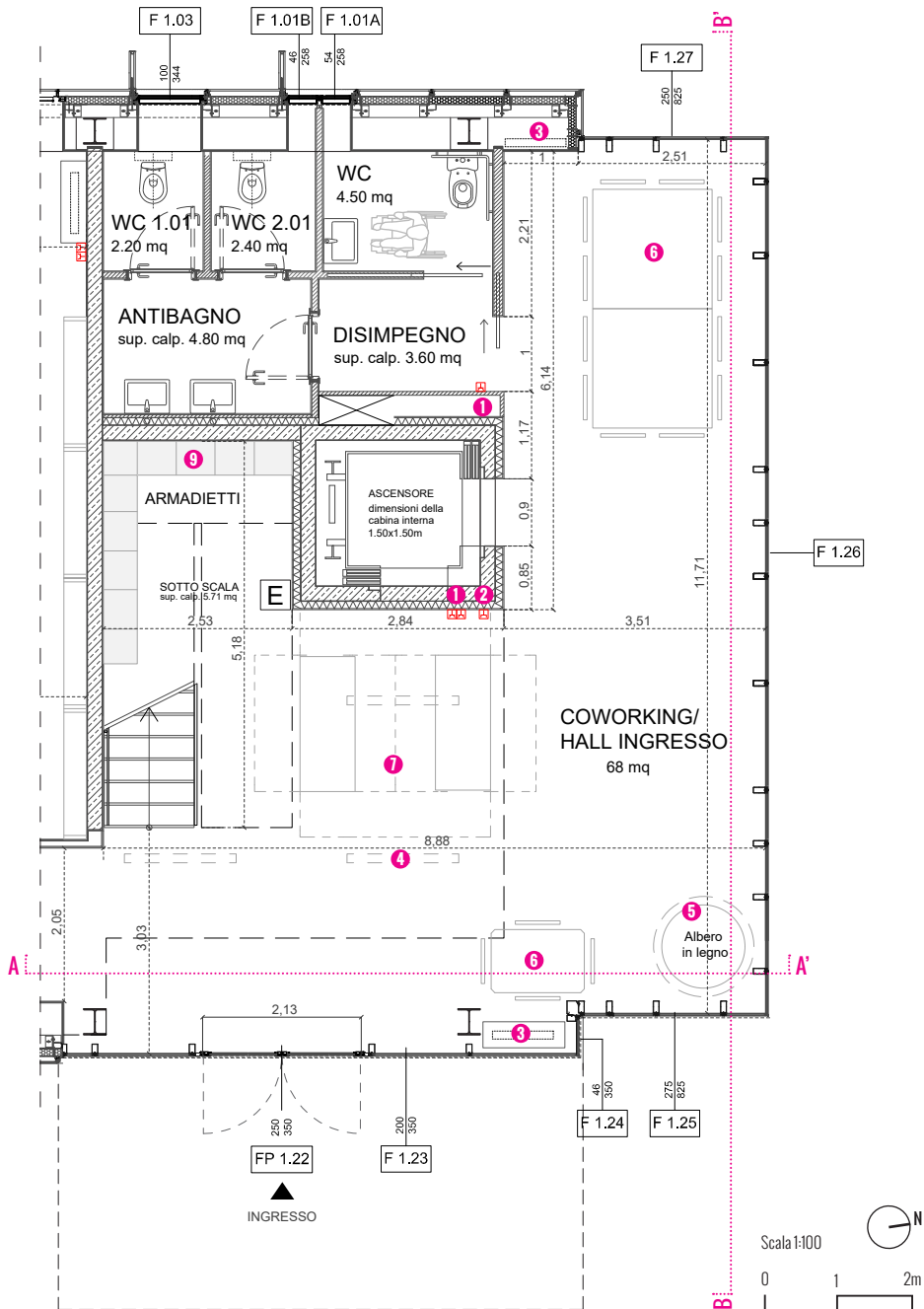


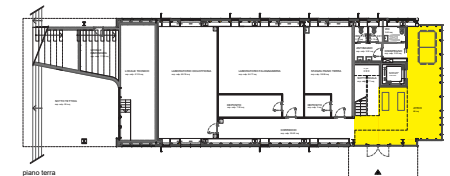
SPAZIO COWORKING | HALL DI INGRESSO Piano terra



LEGENDA:

- 1 n.3 Prese elettriche 220 V
- 2 n.1 Presa ethernet
- 3 n.2 Fan Coil riscaldamento/raffrescamento
- 4 n.3 Lampade (Disano 984 Forma UV-A)
- 5 Scultura Albero in legno - fissa
- 6 n.3 Tavoli da lavoro e arredo
- 7 Kiosk of Reciprocity
- 8 n.4 Fari (Disano Rodia)
- 9 Area armadietti

Hall ingresso / ground floor hall = 68,1 mq



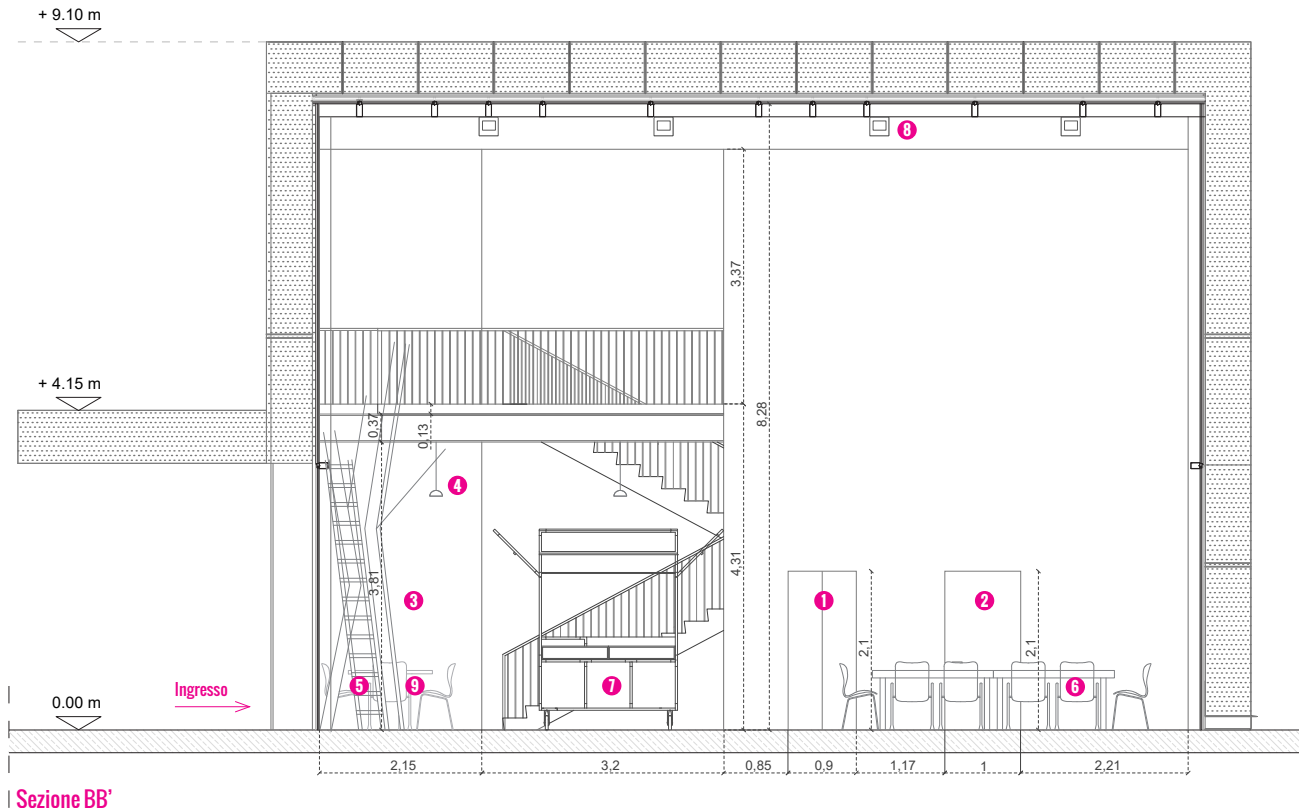
SERVIZI/DOTAZIONI:



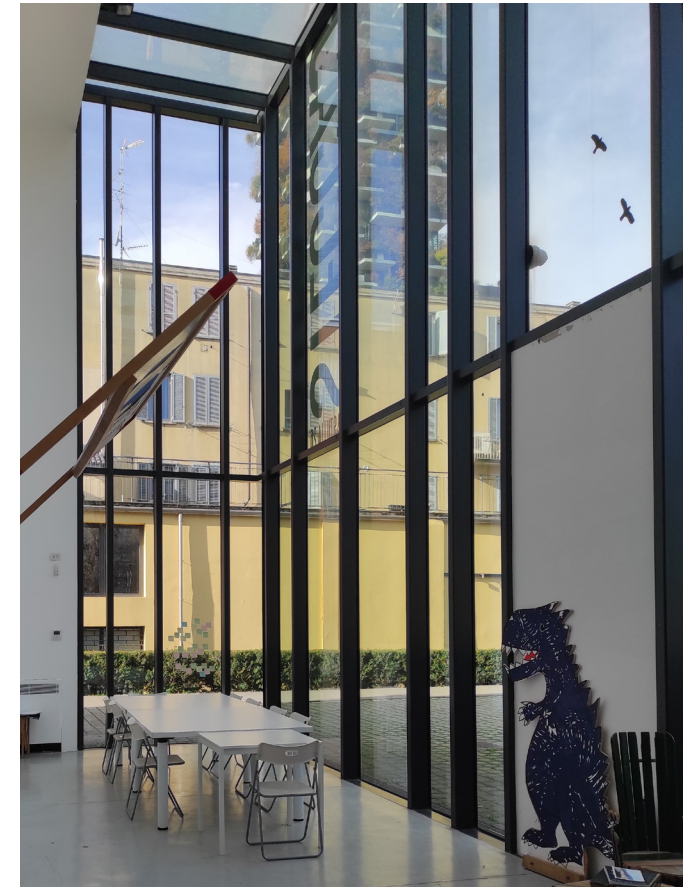
*Il WiFi con la fibra dedicata

Stecca3_piano terra/ground floor

SPAZIO COWORKING | HALL DI INGRESSO Piano terra



Sezione BB'



LEGENDA:

- 1 Ascensore
- 2 Bagni
- 3 Tenda a chiudere corridoio
- 4 n.3 Lampade (Disano 984 Forma UV-A)
- 5 Scultura Albero in legno - fissa
- 6 n.2 Tavoli da lavoro DIMENSIONI
- 7 Kiosk of Reciprocity
- 8 n.4 Fari (Disano Rodio)
- 9 n.1 tavolo riunioni

SERVIZI/DOTAZIONI:

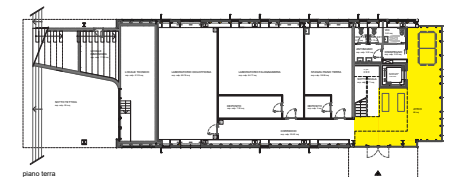


Elettricità Bagni Wifi* Climatizzatore

*Il WiFi con la fibra dedicata

Scala 1:100 0 1 2m

Hall ingresso / ground floor hall = 68,1 mq



Stecca3_piano terra/ground floor



Area coworking | Disposizione a tavoli separati



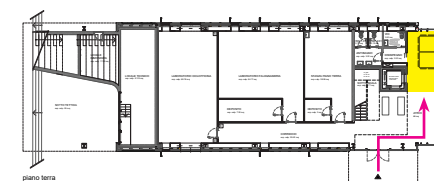
Area coworking | Disposizione unico tavolo di lavoro



Area coworking | Spazio open space con parete vetrata a doppia altezza affacciata sul quartiere Isola

TAVOLI AREA COWORKING
HALL DI INGRESSO

Stecca3_piano terra/ground floor





Hall di ingresso | Area riunioni e ristoro



Hall di ingresso | Area riunioni e ristoro



Hall di ingresso | Tavolo riunioni e area ristoro



Hall di ingresso | Area armadietti

**AREA RIUNIONI E RISTORO CON AREA ARMADIETTI
INGRESSO DA VIA DE CASTILLIA**

Stecca3_piano terra/ground floor

